

«СОГЛАСОВАНО»

Начальник управления образования администрации муниципального образования Абинский район

« _____ » _____ 2022

_____ С.Н.Филипская

«СОГЛАСОВАНО»

Начальник ОВИБДД отдела ОМВД России по Абинскому району

« _____ » _____ 2022

_____ Е.А.Тимашев

«УТВЕРЖДАЮ»

Заведующий МБДОУ детского сада №34



_____ 2022

_____ Е.И.Бацура

ПАСПОРТ

дорожной безопасности муниципального бюджетного дошкольного образовательного учреждения детского сада №34 «Золотой ключик»

муниципального образования Абинский район

г.Абинск, ул.Набережная ,194

2022

Общие сведения

Муниципальное бюджетное дошкольное образовательное учреждение детский сад № 34 "Золотой ключик" муниципального образования Абинский район

Тип ОУ дошкольное образовательное учреждение

Юридический адрес ОУ: 353320, Россия, Краснодарский край, г. Абинск, ул. Набережная, 194

Фактический адрес ОУ: 353320, Россия, Краснодарский край, г. Абинск, ул. Набережная, 194

Руководители ОУ:

Директор (заведующий) Бацура Елена Ивановна 8/86150/4-13-55

(фамилия, имя, отчество)

(телефон)

Заместитель директора по учебной работе

нет

_____ (фамилия, имя, отчество)

(телефон)

Заместитель директора по воспитательной работе

нет

_____ (фамилия, имя, отчество)

(телефон)

Ответственные работники муниципального органа образования

главный специалист отдела правового и материально-технического обеспечения управления образования МО Абинский район

Я.Р.Марченко

(фамилия, имя, отчество)

8-86150 -511 -45

(телефон)

Ответственные от Госавтоинспекции

Ответственные работники за мероприятия по профилактике детского травматизма

старший воспитатель

Е.М. Богомазова

((фамилия, имя, отчество)

8/86150/4-13-55(телефон)

Руководитель или ответственный работник дорожно-эксплуатационной организации, осуществляющей содержание УДС

Перепелкина Л.А.

Руководитель или ответственный
работник дорожно-эксплуатационной
организации, осуществляющей
содержание ТСОДД(светофоры)

Количество учащихся 222

Наличие уголка по БДД групповые помещения
*(если имеется, указать место
расположения)*

Наличие кабинета по БДД нет
*(если имеется, указать место
расположения)*

Наличие площадки по БДД имеется

Время занятий в ОУ: 7:30- 18:00

Телефоны оперативных служб:

Пожарная часть 01, 5-15-30

Скорая помощь 03

Единая диспетчерская служба ГО И ЧС 4-14-73

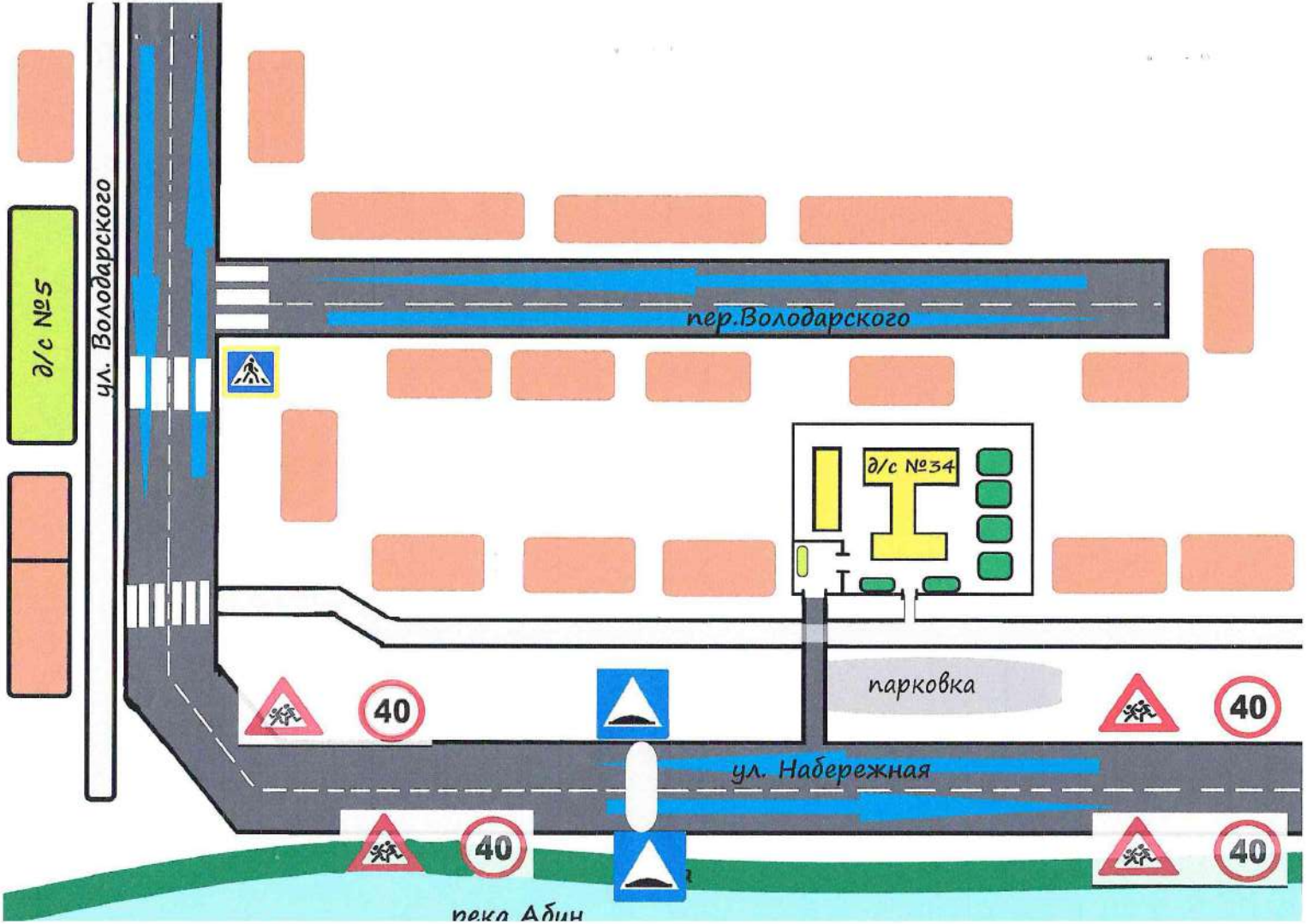
5-42-71

Содержание

I. План-схемы ОУ. Приложение

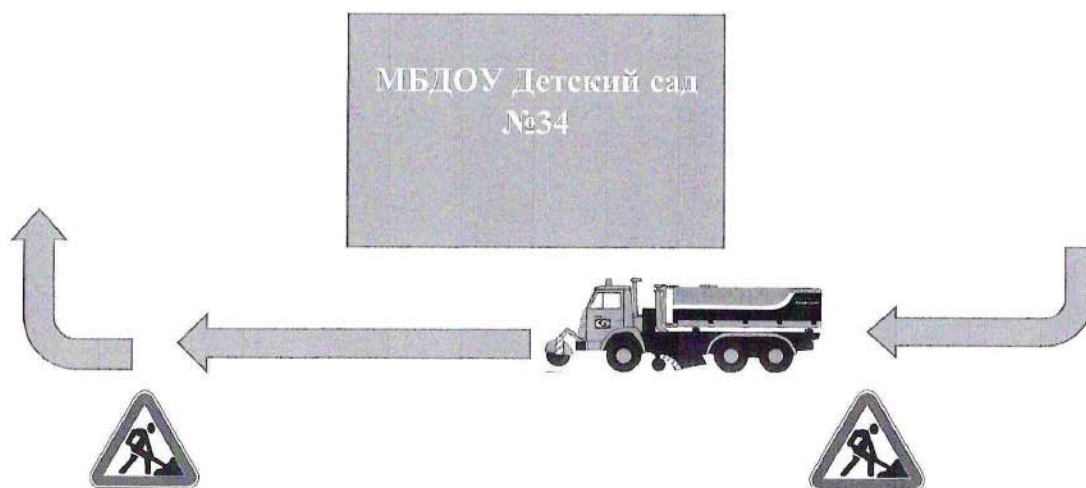
Схема № 1. Район расположения ОУ. Организация дорожного движения в непосредственной близости от образовательного учреждения, пути движения транспортных средств, родителей (законных представителей).

Схема № 2. План-схема пути движения транспортных средств при проведении дорожных ремонтно-строительных работ вблизи образовательной организации.



2 Приложение.

План-схема пути движения транспортных средств и детей при проведении дорожных ремонтно-строительных работ вблизи образовательной организации.



2. На схеме обозначены:

- Участок производства дорожных ремонтно-строительных работ;
- Автомобильные дороги;
- Альтернативные пути (обходы места производства дорожных ремонтно-строительных работ пешеходами и объезды транспортными средствами);
- Здание образовательной организации;
- Ограждение территории образовательной организации.